

Contenu

Plan des façades et des toitures :

- Plan modèle d'une table photovoltaïque de 48 panneaux
- Plan modèle d'une table photovoltaïque de 24 panneaux
- Vue des façades d'un poste de transformation
- Vue des façades du poste de livraison
- Vue des façades d'un portail et de la clôture
- Vue des façades d'une citerne

PC5- PLANS DES FAÇADES ET DES TOITURES

Architecte

I'M IN ARCHITECTURE
2 rue d'Auteuil 75016 PARIS
06 71 15 45 63 // im.in.archi@gmx.com
SAS au capital de 16500€
533 863 940 R.C.S. PARIS

Maître d'ouvrage
AEDES ENERGIES



Adresse de Correspondance :
AEDES ENERGIES
221 Avenue Pasteur 33270 Floirac

PLAN MODÈLE
D'UNE TABLE PHOTOVOLTAÏQUE
DE 12 panneaux

Légende

Caractéristique d'une table photovoltaïque :

- Hauteur de 2.48m max
- Longueur de 7.95m
- Largeur de 4.78m
- Largeur projetée au sol de 4.51m
- Inclinaison de 20°
- Espacement entre 2 tables axe nord-sud : 2.00m
- Espacement entre 2 tables axe est-ouest : 0,20m

Echelle 1/50 au format A3



Architecte

I'M IN ARCHITECTURE

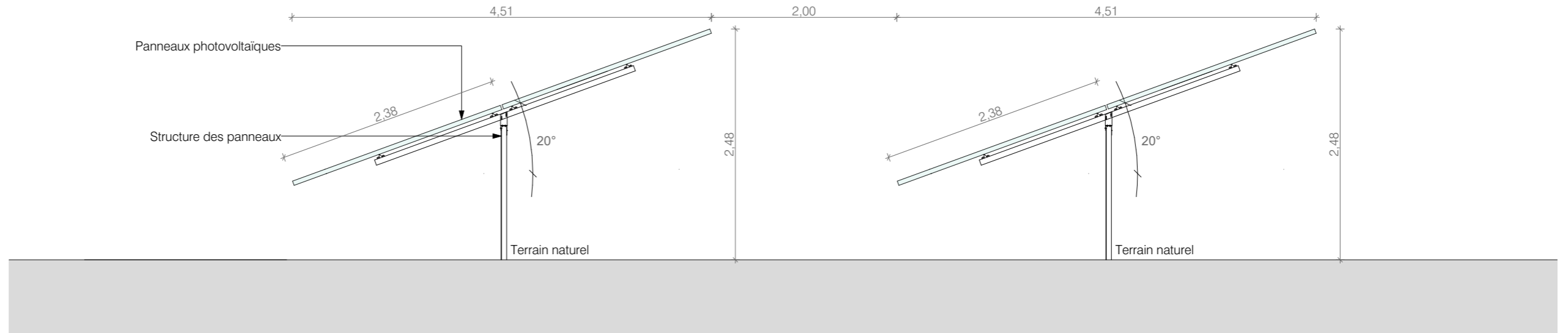
2 rue d'Auteuil 75016 PARIS
06 71 15 45 63 // im.in.archi@gmx.com
SAS au capital de 16500€
533 863 940 R.C.S. PARIS

Maitre d'ouvrage
AEDES ENERGIES

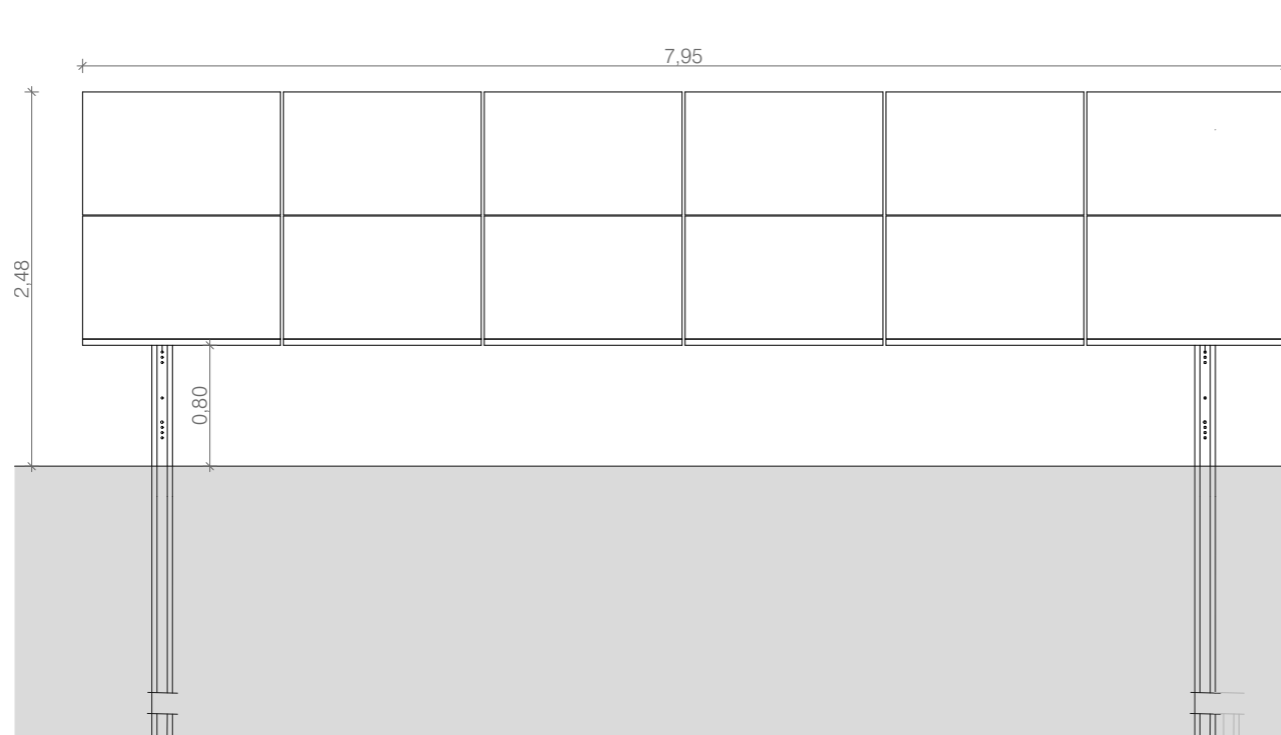


Adresse de Correspondance :

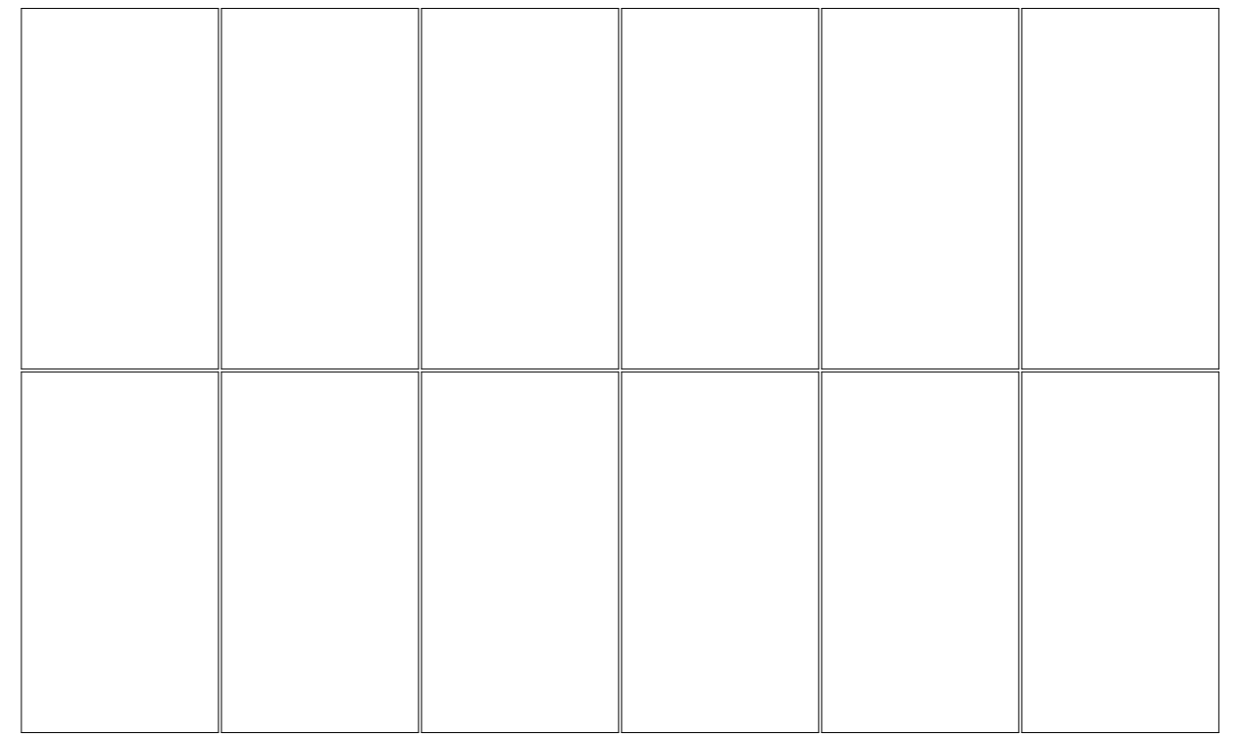
AEDES ENERGIES
221 Avenue Pasteur 33270 Floirac



Vue du côté au 1/50ème



Façade sud au 1/50ème



Vue de dessus au 1/50ème

Mise à jour
Mars 2024

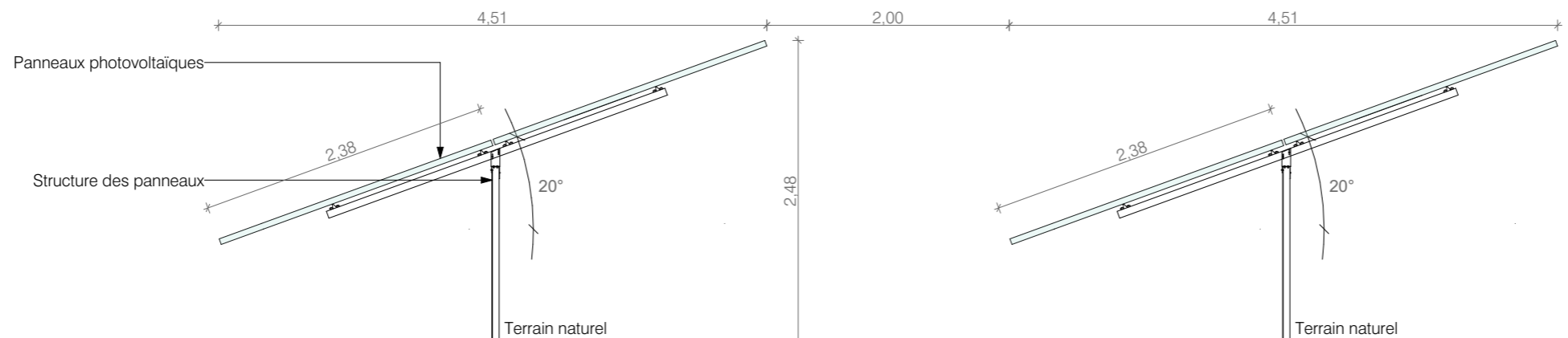
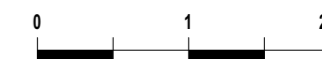
PLAN MODÈLE
 D'UNE TABLE PHOTOVOLTAÏQUE
 DE 24 PANNEAUX

Légende

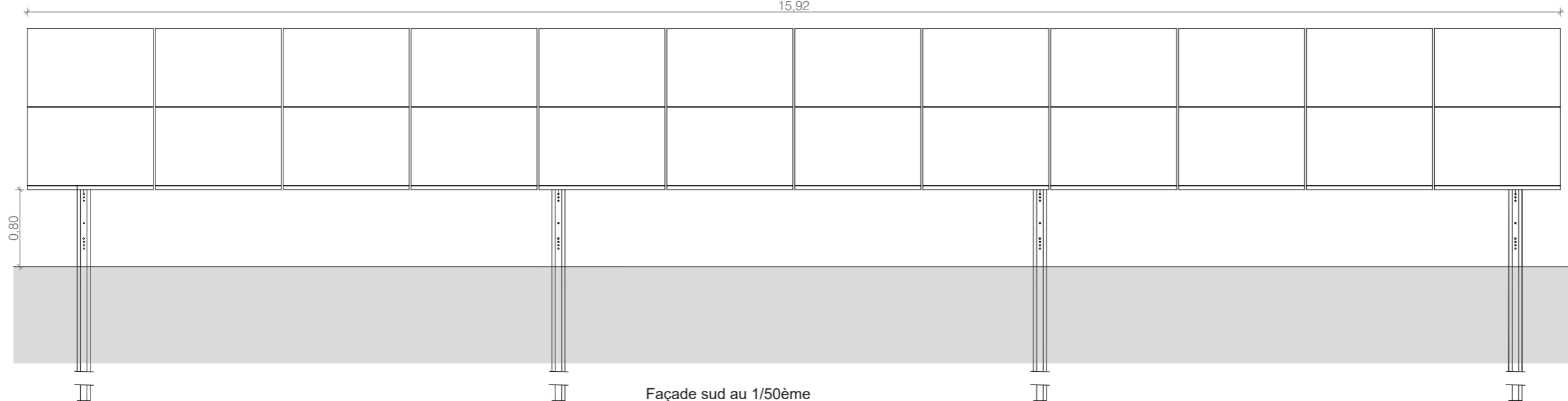
Caractéristique d'une table photovoltaïque :

- Hauteur de 2.17m max
- Longueur de 15.00m
- Largeur de 3.79m
- Largeur projetée au sol de 3.79m
- Inclinaison de 20°
- Espacement entre 2 tables axe nord-sud : 2.50m
- Espacement entre 2 tables axe est-ouest : 0,20m

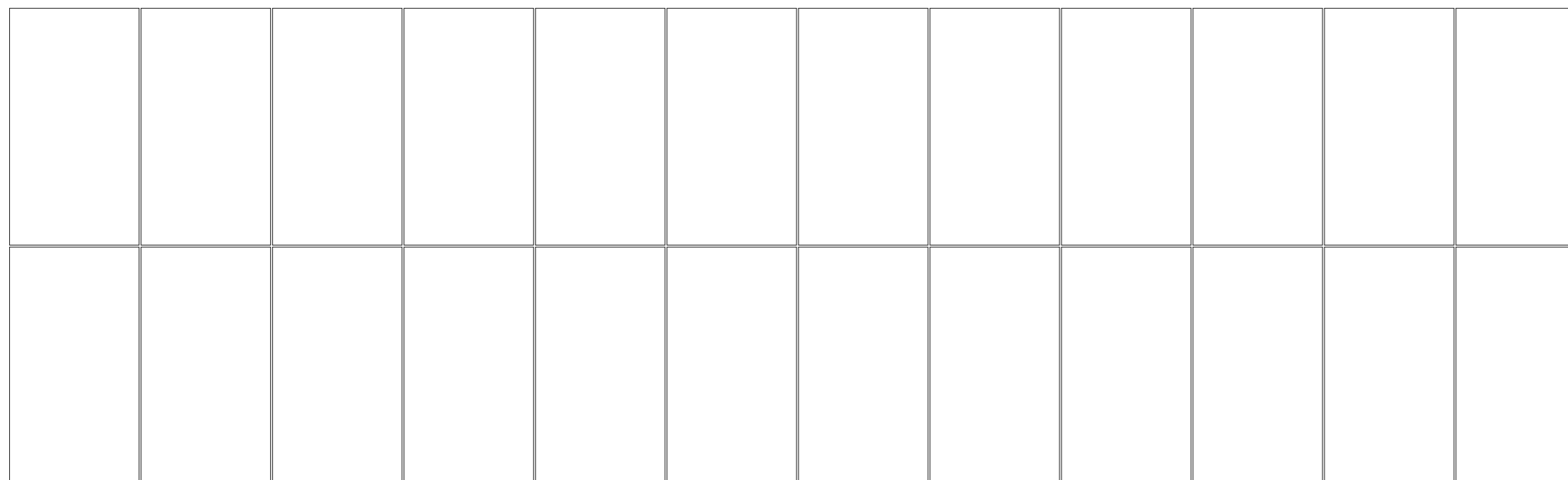
Echelle 1/50 au format A3



Vue du côté au 1/50ème



Façade sud au 1/50ème



Vue de dessus au 1/50ème

Mise à jour
 Mars 2024

Architecte

I'M IN ARCHITECTURE
 2 rue d'Auteuil 75016 PARIS
 06 71 15 45 63 // im.in.archi@gmx.com
 SAS au capital de 16500€
 533 863 940 R.C.S. PARIS

Maître d'ouvrage
AEDES ENERGIES



Adresse de Correspondance :

AEDES ENERGIES
 221 Avenue Pasteur 33270 Floirac

VUE DES FAÇADES
D'UN POSTE DE
TRANSFORMATION

Légende

Caractéristique d'un poste de transformation:

Hauteur de 2,59m

Longueur de 6,06m

Largeur de 2,44m

Aspect extérieur:

Bardage en bac acier (RAL 7004)

Altimétrie :

Poste de transformation 1 : 232.00 NGF

Poste de transformation 2 : 228.50 NGF

Echelle 1/50 au format A3



Architecte

I'M IN ARCHITECTURE

2 rue d'Auteuil 75016 PARIS
06 71 15 45 63 // im.in.archi@gmx.com
SAS au capital de 16500€
533 863 940 R.C.S. PARIS

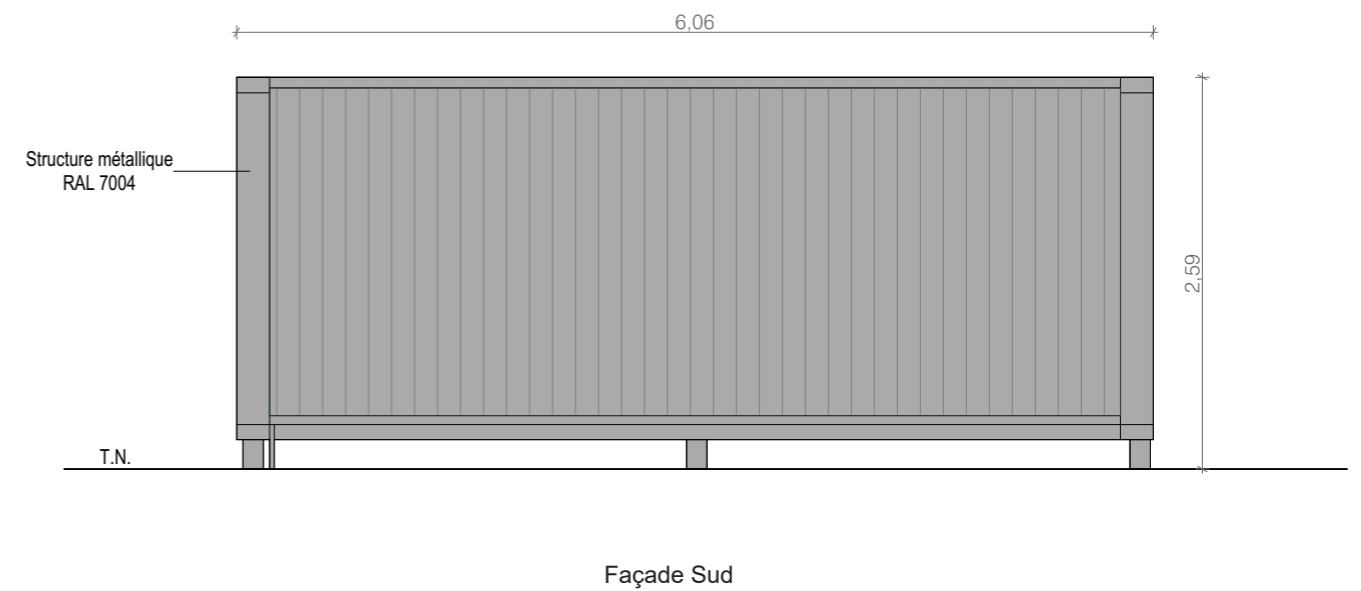
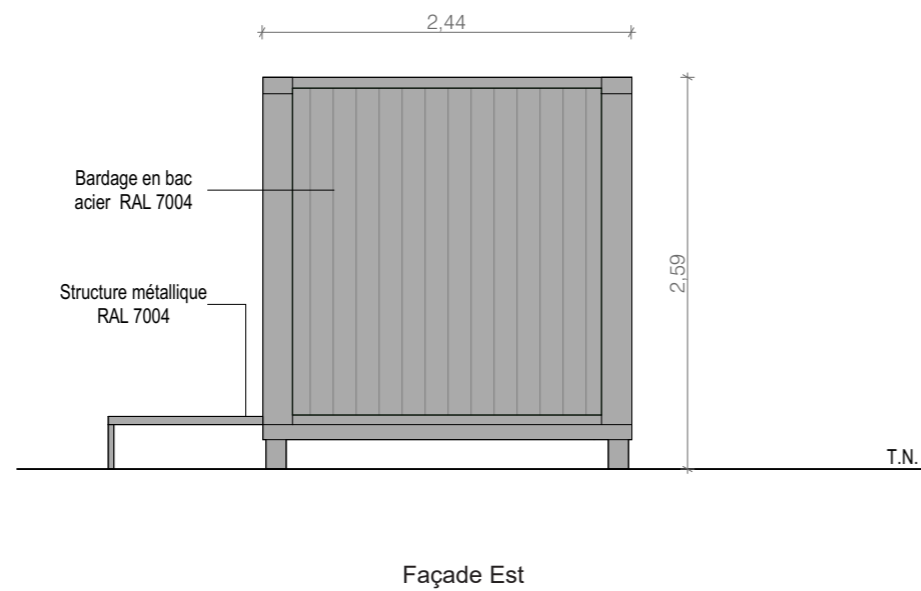
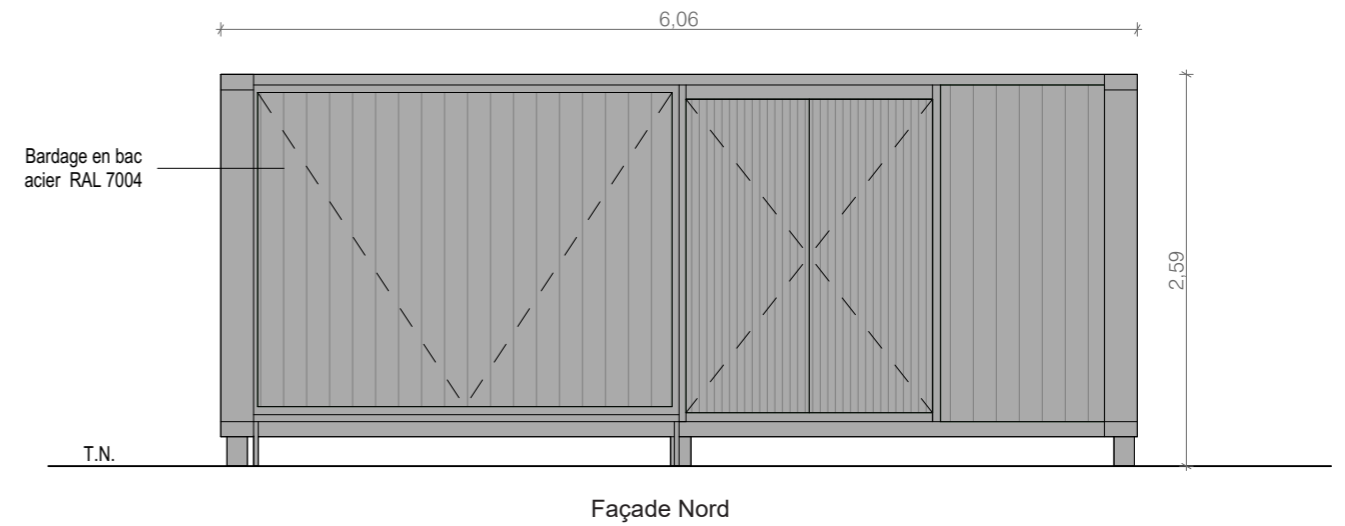
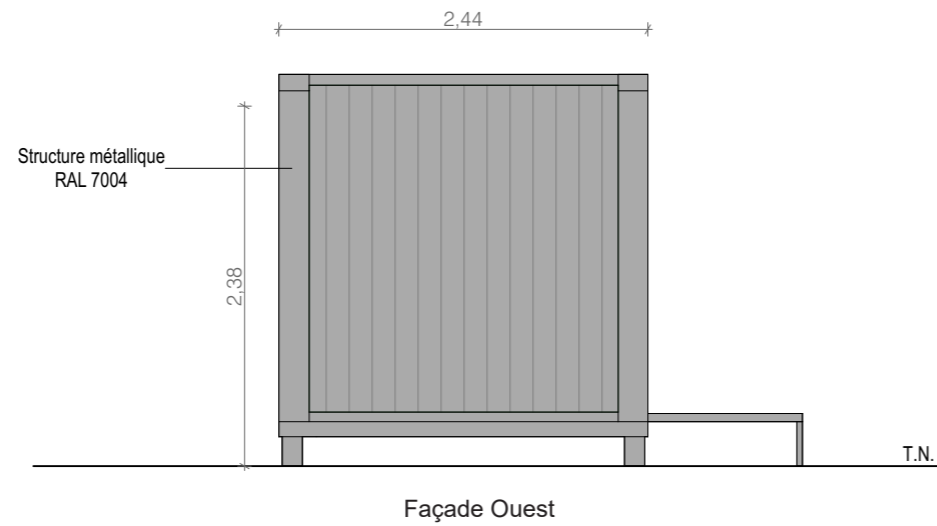
Maitre d'ouvrage

AEDES ENERGIES



Adresse de Correspondance :

AEDES ENERGIES
221 Avenue Pasteur 33270 Floirac



VUE DES FAÇADES DU
POSTE DE LIVRAISON

Légende

Caractéristiques du poste de livraison
électrique (PDL) :

Hauteur depuis terrain naturel de 3,35m

Longueur de 9,26m

Largeur de 2,94m

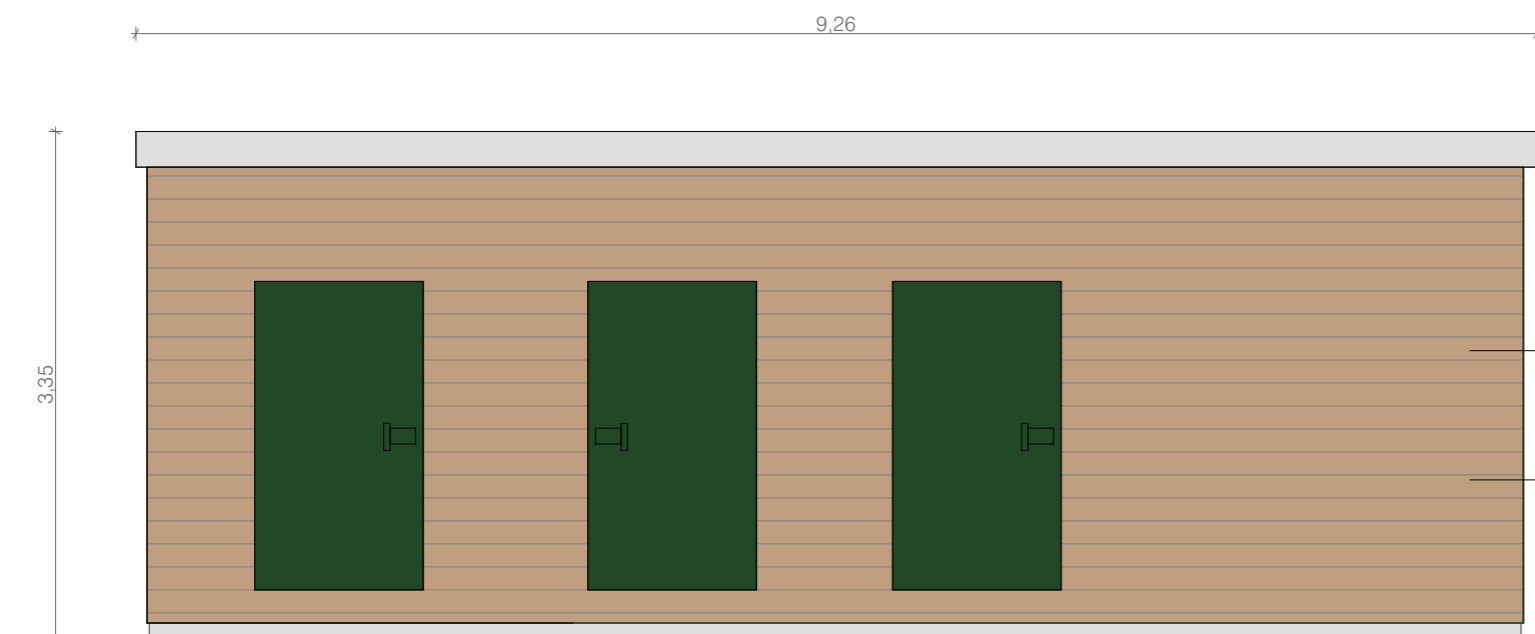
Aspect extérieur :

Bardage en bois horizontal

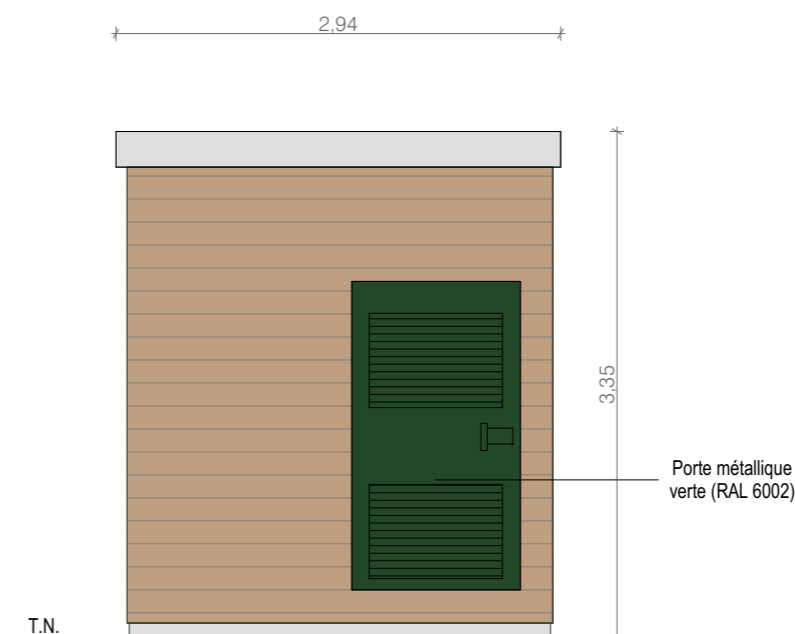
Portes métalliques vertes (RAL 6002)

Altimétrie : 226.00 NGF

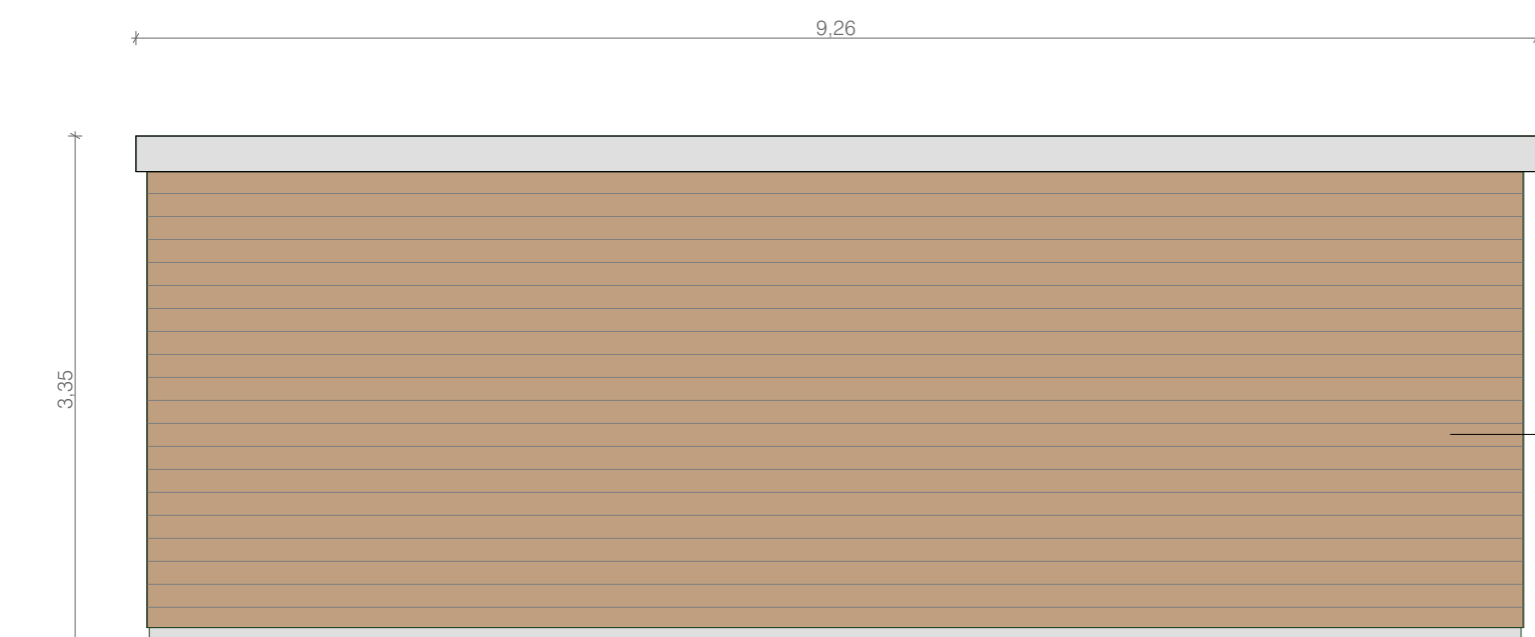
Echelle 1/50 au format A3



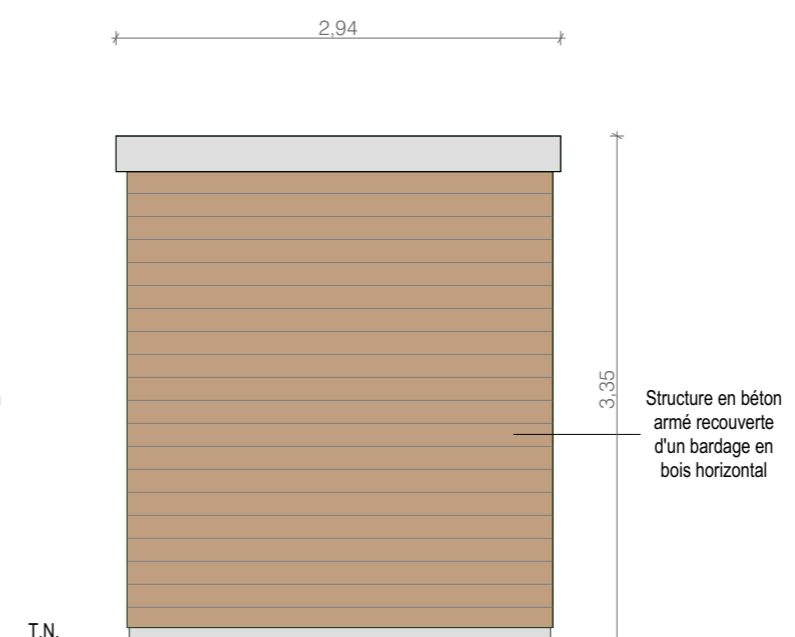
Façade Sud



Façade Est



Façade Nord



Façade Ouest

Architecte

I'M IN ARCHITECTURE
2 rue d'Auteuil 75016 PARIS
06 71 15 45 63 // im.in.archi@gmx.com
SAS au capital de 16500€
533 863 940 R.C.S. PARIS

Maître d'ouvrage
AEDES ENERGIES



Adresse de Correspondance :

AEDES ENERGIES
221 Avenue Pasteur 33270 Floirac

PROJET DE LA CENTRALE
PHOTOVOLTAÏQUE AU SOL DE
SAINT-PARIZE-LE-CHÂTEL 2
COMMUNE DE SAINT-PARIZE-LE-CHÂTEL (58)

VUE DES FAÇADES
D'UN PORTAIL ET
DE LA CLÔTURE

Légende

Caractéristiques du portail :

Hauteur: 2m

Largeur: 7,93m

RAL 6073

Caractéristiques de la clôture:

Hauteur: 2m

Métallique (grillage plastifié avec des mailles
en forme de losange)

RAL 6073

Echelle 1/50 au format A3



Architecte

I'M IN ARCHITECTURE

2 rue d'Auteuil 75016 PARIS
06 71 15 45 63 // im.in.archi@gmx.com
SAS au capital de 16500€
533 863 940 R.C.S. PARIS

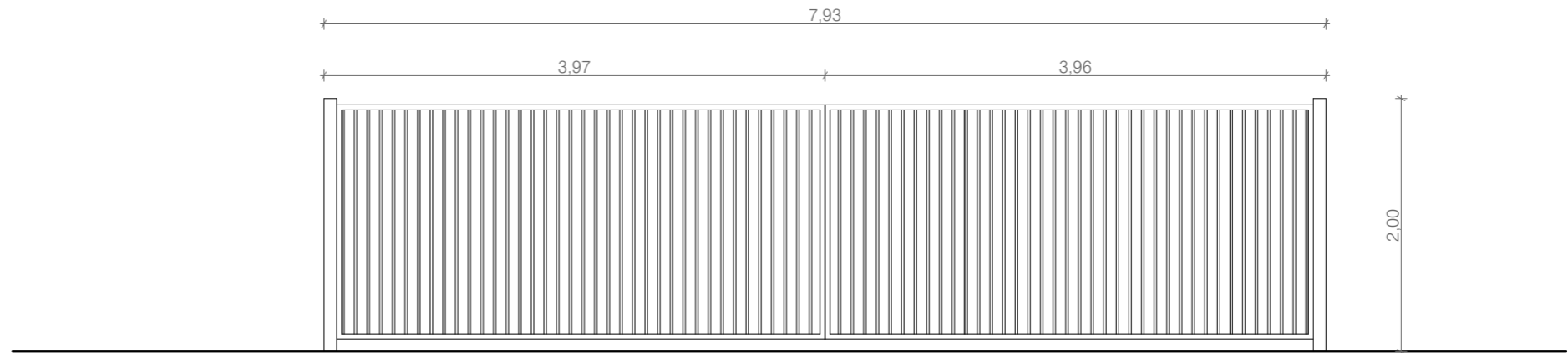
Maitre d'ouvrage

AEDES ENERGIES

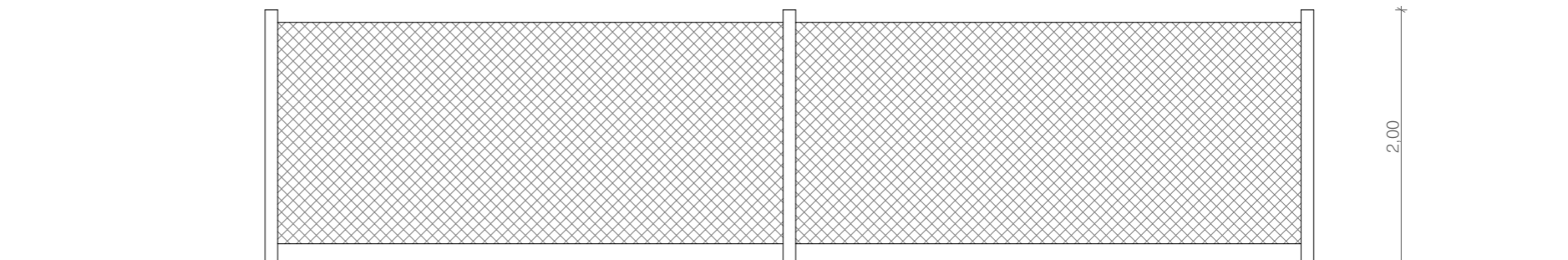


Adresse de Correspondance :

AEDES ENERGIES
221 Avenue Pasteur 33270 Floirac



Elevation du portail



Elevation de la clôture

VUE DES FAÇADES
DE LA CITERNE

Légende

Caractéristiques d'une citerne souple de 120m³:

Hauteur: 1,50m

Longueur: 14,00m

Largeur: 10,00m

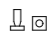
Teinte verte

Plateforme:

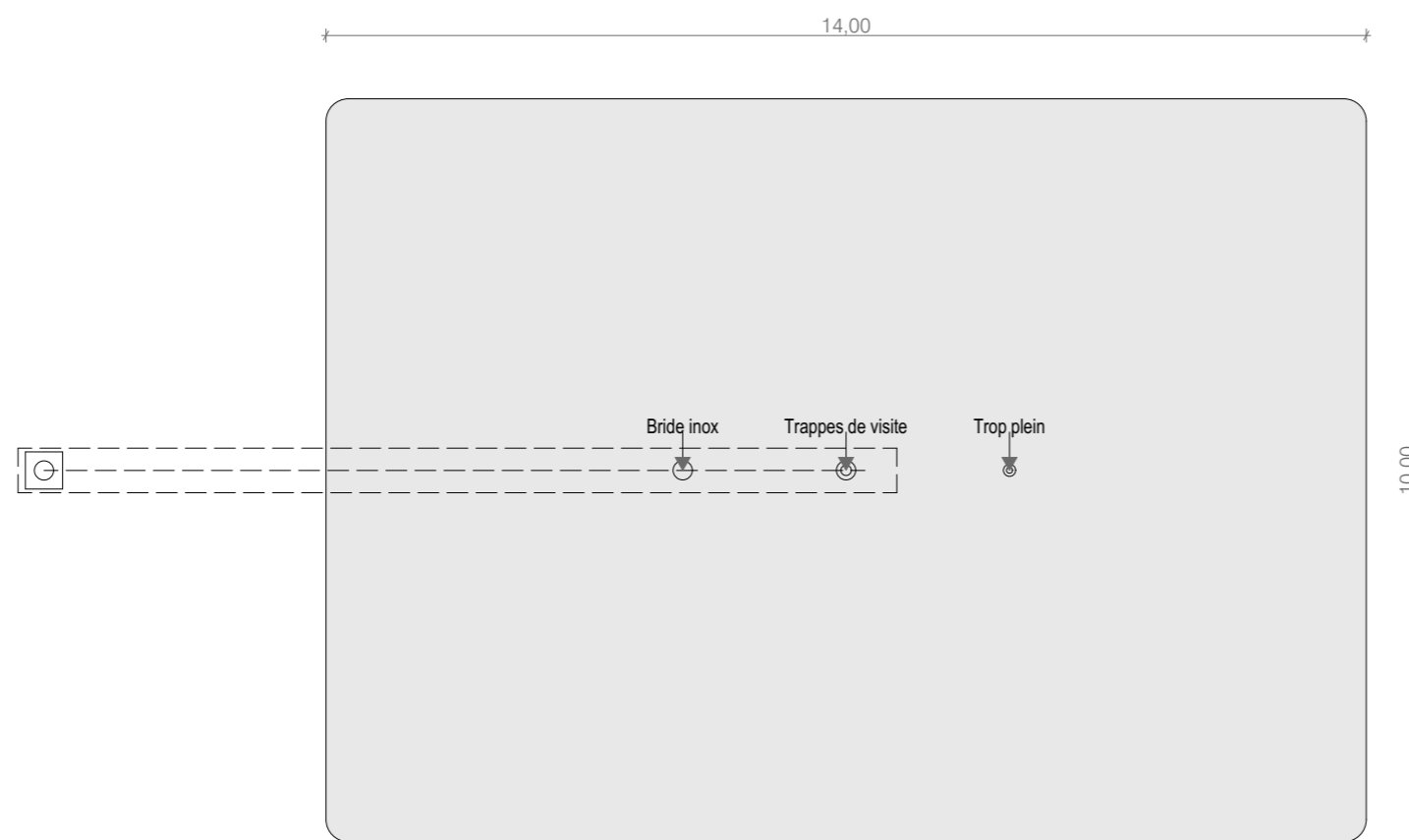
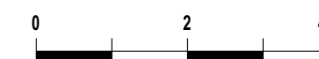
Longueur: 14,00m

Largeur: 10,00m

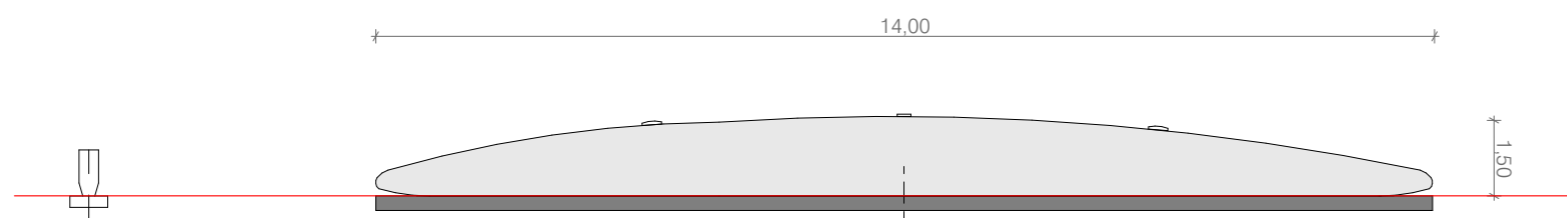
Altimétrie: 226.00 NGF

 Poteau incendie situé à
l'extérieur du site accessible
par les équipes d'intervention

Echelle 1/100 au format A3



Vue en plan



Vue de coté

Architecte

I'M IN ARCHITECTURE
2 rue d'Auteuil 75016 PARIS
06 71 15 45 63 // im.in.archi@gmx.com
SAS au capital de 16500€
533 863 940 R.C.S. PARIS

Maitre d'ouvrage
AEDES ENERGIES



Adresse de Correspondance:

AEDES ENERGIES
221 Avenue Pasteur 33270 Floirac

Contenu

-Plan de localisation des points de vue
photographiques

-Photomontage

PC6- DOCUMENT GRAPHIQUE PERMETTANT D'APPRÉCIER L'INSERTION DU PROJET DE CONSTRUCTION DANS SON ENVIRONNEMENT

Architecte

I'M IN ARCHITECTURE
2 rue d'Auteuil 75016 PARIS
06 71 15 45 63 // im.in.archi@gmx.com
SAS au capital de 16500€
533 863 940 R.C.S. PARIS









Maitre d'ouvrage
AEDES ENERGIES



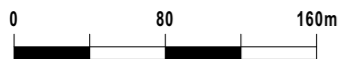
Adresse de Correspondance :
AEDES ENERGIES
221 Avenue Pasteur 33270 Floirac

PLAN DE LOCALISATION DES POINTS DE VUE PHOTOGRAPHIQUES

Légende

-  Structures photovoltaïques
-  Poste de livraison
-  Poste de transformation
-  Piste renforcée à créer
-  Piste légère SDIS à créer
-  Clôture avec entrée à créer
-  Citerne
-  Localisation du point de vue photographique

Echelle 1/4000 au format A3



Architecte

I'M IN ARCHITECTURE

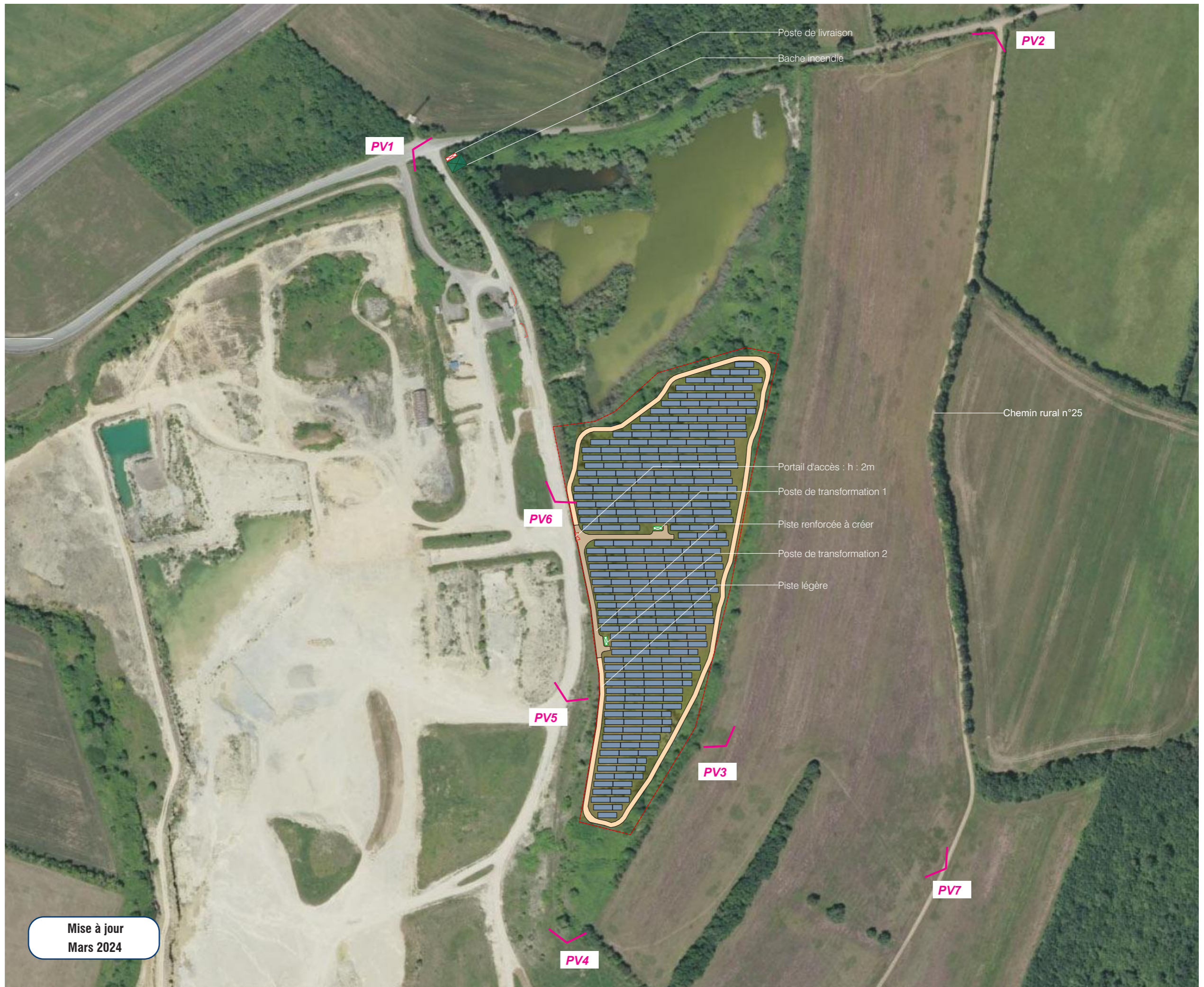
2 rue d'Auteuil 75016 PARIS
06 71 15 45 63 // im.in.archi@gmx.com
SAS au capital de 16500€
533 863 940 R.C.S. PARIS

**Maitre d'ouvrage
AEDES ENERGIES**



Adresse de Correspondance :

AEDES ENERGIES
221 Avenue Pasteur 33270 Floirac



Mise à jour
Mars 2024



PV1: Photomontage - Vue depuis le nord du Site de projet



PV2: Photomontage - Vue depuis le Nord Est du site de projet



PV3: Photomontage - Vue drone depuis le Sud-Est du site de projet



PV4: Photomontage - Vue depuis le Sud du site de projet

Photomontage



PV5: Photomontage - Vue depuis l'Ouest de la parcelle de projet